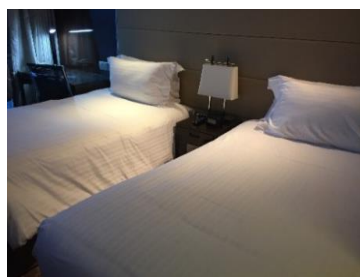
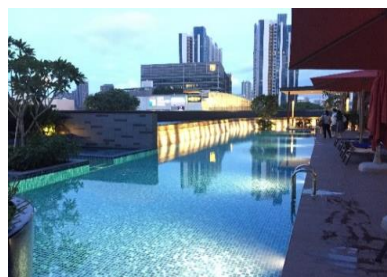


# パークホテル フェラーパーク

## PARK HOTEL FARRER PARK



スーペリア



プール



ラウンジ

### ◆ホテル情報

住所	10 Farrer Park Station Road, 217564, Singapore		
ウェブサイト	<a href="http://www.parkhotelgroup.com/en/farrerpark">http://www.parkhotelgroup.com/en/farrerpark</a>		
電話	+65 6824 8888	日本人スタッフ	0名
クラス	★★★★	プール	5階 屋外 24時間オープン
ロケーション	MRTファーラーパーク駅A出口横	スパ	なし
空港からのアクセス	約20分	フィットネス	5階 24時間オープン
総客室数	300室	朝食	5階 06:30-10:30
階数	客室階 9階-20階	エグゼクティブラウンジ	12階 最大25名
ロビー	1階	喫煙	18階 25部屋
開業年(最新改装年)	2017年	周辺情報	コンビニまで徒歩3分
チェックイン/チェックアウト	14:00/12:00	バリアフリールーム	8部屋 9階-18階
備考	5階スカイバー(禁煙)、コーチベイ23シーター2台まで、駐車場3階		

### ◆客室情報

鍵	カードキー	コーヒー&紅茶	○	シャワールーム	△(一部)	インターネット接続	○(無料)
セイフティーボックス	○	湯沸し	○	ドライヤー	○	館内日本語案内	×
ミニバー	○	バスローブ	○	シャンプーと石鹸	○	NHK(日本語)	×
冷蔵庫	×	スリッパ	○	歯ブラシ	○	日本語新聞	△RQ(朝日)
無料飲料水	○	バスタブ	×	髭剃り	×		

### ◆主な客室

部屋	サイズ	客室数	ツインの数	備考
Superior	22	78	100	ミニバー(有料)、エクストラベッド不可
Deluxe	22	130		S\$30までミニバー無料、エクストラベッド不可
Crystal Club	22	26	×	無料でクラブラウンジ利用可能
Skyloft	20	26	×	無料でクラブラウンジ利用可能
Premier Family Loft	27	40	×	ファミリールーム(クイーンベッド)

### ◆主なレストラン

レストラン名	種類	場所	席数	営業時間	備考
The Coffe Belt	カフェ	1階	50	7:00-23:00	×
Blue Jasmine	インターナショナル	5階	100	朝食	×
Blue Jasmine	アジア/タイ	5階	100	ランチ・ディナー	×

### ◆主なバンケット

宴会場名	場所	サイズ	高さ	カクテル	ブッフェ	シアター	クラスルーム	備考
なし								

### ◆現地駐在員のコメント◆

2017年5月オープン。MRT駅隣接の好立地。全部屋バスタブないものの、バス2台停められるコーチベイと大容量の荷物保管スペースがあるため、学生団体にもおすすめ。

※情報は予告なく変更する可能性があります。

更新日: 2017年10月17日