

Former Presidential Palace 旧大統領官邸

ホーチミンが未だサイゴンと呼ばれていた頃、南ベトナム政権の大統領官邸だったこの場所。

普段は日中の観光でしか立ち寄れない旧大統領官邸で催すディナーパーティーは他ではできない特別感とオリジナル感を醸し出し、忘れられない一時になる事間違い無しです。

モデルスケジュール

| | |
|-------------|--|
| 18:00 | ホテル出発（統一会堂から近いホテル（ソフィテル、シェラトン等）からはシクロ送迎も可） |
| 18:30-19:00 | 統一会堂到着、ウェルカム・ドラゴンダンス（オプション） |
| 19:00-19:15 | プレカクテル ベトナム伝統音楽生演奏（オプション） |
| 19:15-19:30 | 地下室ツアー |
| 19:30～ | 夕食 |
| 21:00 | ホテルへ |

イメージ画像



外観



エントランス



食事のセットアップ



Dai Yen Hall（ダイイェンホール）



Khanh Tiet Hall（カンティエットホール）



OP 伝統音楽

| | | | |
|----------------------|--------------------------------|--|---|
| 場所 | ソフィテルから車で3分、ニッコーからは20分 | | |
| 食事 | ベトナム料理 | | |
| 営業時間 | 1800-2100 | | |
| お勧め人数 | ダイイェンにて5-60名様、カンティエットにて200名様前後 | | |
| 参考料金 (2014年度) | 会場費 | カンティエット 最小必要人数80名、最大300名 ダイイェン 最小必要人数40名、最大80名 ナムアン（屋外） 最少必要人数80名、最大600名 ※雨天に備えるテント台（ナムアンのみ） | 5,000ドル 3,500ドル 3,500ドル 3,500ドル |
| | 食事 | アジアンbuffet インターナショナルbuffet ベトナムセットメニュー ウェスタンセットメニュー | お一人様38ドル お一人様42ドル お一人様38ドル お一人様42ドル |
| | 呑み放題/2時間 | A(ソフトドリンク、ビール) B(ソフトドリンク、ビール、ワイン) | お一人様20ドル お一人様30ドル |
| | オプション | シクロ送迎(市内中心から統一会堂までの片道/Max50台) レセプションのアオザイレディー 太鼓演奏(約20分/ダンサー約5名) 伝統的な踊り（2曲） 伝統音楽（約2時間） アオザイファッションショー（モデル12名、MC込み） | お一人様10ドル 1レディー50ドル 2,000ドル 2,200ドル 1,800ドル 3,500ドル |
| | 備考 | | |

※参考料金となります。お見積もりは各営業・手配までお問い合わせ下さい。

エス・エム・アイ・トラベルジャパン株式会社

取り扱い地域：タイ・ベトナム・カンボジア・マレーシア・シンガポール・ミャンマー・台湾

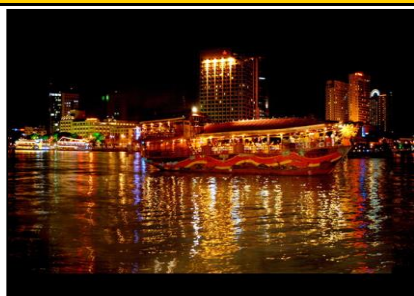
Bonsai Cruise/ボンサイクルーズ

いくつかあるディナークルーズの中でも料理の質・エンターテイメント等、間違いなくホーチミン1のクルーズです。華麗なダンスに石で出来た琴の演奏、マジックなど飽きさせない演出がご用意されており、あっという間のクルーズタイムとなるでしょう。

モデルスケジュール

| | |
|-------------|--|
| 18:00 | ホテル出発 |
| 18:45 | 乗船開始、ウェルカムドリンク |
| 19:15-21:15 | ディナークルーズ ダンス、マジック、楽器演奏などのエンターテイメント有。 マッサージはマッサージ室にて常時可（チップはVND100,000/USD5程） |
| 21:30 | ホテル帰着 |

イメージ画像



外観



王族衣装達によるお出迎え



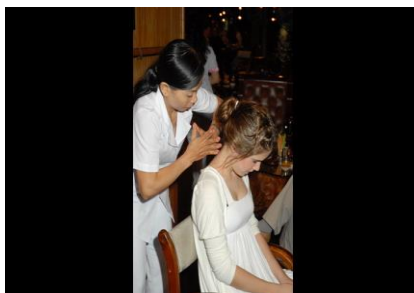
インターナショナルbuffet



セクシーダンス



木琴演奏



マッサージもあります

| | | | |
|------------------|---|---|--|
| 場所 | ソフィテルから車で10分、サイゴン川沿いだが、通常のクルーズの乗降場所とは異なる | | |
| 食事 | ベトナム料理 | | |
| 営業時間 | 1830-2130 | | |
| 人数 | 1階メインデッキ/最小20名様、最大110名様、2階アッパーデッキ最小20名様、最大30名 | | |
| 参考料金 (2014年度) | チャーター代 | 20-30pax 31-50pax 51-70pax 71-90pax 91-150pax | 2,370ドル（船全体）、1,500ドル（メインデッキのみ） 2,100ドル（船全体）、1,300ドル（メインデッキのみ） 1,850ドル（船全体）、1,250ドル（メインデッキのみ） 1,800ドル（船全体）、1,200ドル（メインデッキのみ） 1,700ドル（船全体）、メインデッキのみは人数オーバーの為不可 |
| | 食事 インターナショナル or ベトナムミズbuffet | 食事 | インターナショナルbuffet |
| | | 20-30pax | お一人45ドル |
| | | 31-50pax | お一人43ドル |
| | | 51-70pax | お一人40ドル |
| | | 71-90pax | お一人36ドル |
| | | 91-150pax | お一人34ドル |
| | ベトナムミズbuffet | お一人42ドル | お一人40ドル |
| | | お一人37ドル | お一人32ドル |
| | 呑み放題/2.5時間 | A(ビール、ソフトドリンク) | お一人25ドル |
| | | B(ビール、ソフトドリンク、ワイン、ウィスキー) | お一人30ドル |
| 備考 | クルーズ船内デッキにおきましても全て禁煙となりますので、ご注意下さい。 | | |

※参考料金となります。お見積もりは各営業・手配までお問い合わせ下さい。

Thao Dinh Village/ タオディンヴィレッジ

ホーチミンの中で欧米人が集まる高級住宅街に位置するタオディンヴィレッジ。元スパだったヴィラを改装して作ったタオディンヴィレッジは、サイゴン川に面していて、夜は涼しく、喧騒からも解き放たれ、幻想的なパーティーを催す事ができます。

モデルスケジュール

| | |
|-------------|---------|
| 18:00 | 市内ホテル出発 |
| 18:30-20:30 | 夕食 |
| 21:00 | ホテル帰着 |

イメージ画像



パティースペース



パーティーセットアップ



バックアップルーム



食事BBQメニュー



OP 伝統音楽&踊り



OP 水上人形劇

| | | | |
|------------------|------------------|--|---|
| 場所 | ホーチミン市内中心から車で20分 | | |
| 食事 | ベトナム料理、イタリアン、BBQ | | |
| 営業時間 | 1800-2100 | | |
| お勧め人数 | 60-200名 | | |
| 参考料金 (2014年度) | 会場費 | リバーサイドローン（最小50名様、最大250名様） ヴァンミュウハウス（最小50名様、最大150名様） ゴンレストラン（最小20名様、最大70名様） | お食事代に含む |
| | 食事 | ベトナム料理又はイタリアンセットメニュー ベトナム料理buffet BBQビュッフェ又はインターナショナルビュッフェ | お一人様40ドル お一人様40ドル お一人様53ドル |
| | 呑み放題2時間 | A(ビール、ソフトドリンク) B(ビール、ソフトドリンク、ワイン) C(ビール、ソフトドリンク、ワイン、スパークリングワイン) | お一人様20ドル お一人様25ドル お一人様30ドル |
| | オプション | 伝統音楽・踊り(約1.5時間・ステージ設置・音響・照明込み) フラメンコ(約1.5時間・ステージ設置・音響・照明込み) フィリピンバンド(約1.5時間・ステージ設置・音響・照明込み) 水上人形劇(約45分・プール設置費用込み) アオザイファッションショー（10モデルx2回・音響、ライト込み） | 1,300ドル 1,250ドル 1,450ドル 1,050ドル 2,000ドル |
| | 備考 | 雨天時にはイメージ画像右上のバックアップルームでの開催となります。当日14:00頃までに判断され、雨季でも手配は可能ですが、12-4月頃までの乾季の方が安心です。 | |

※参考料金となります。お見積もりは各営業・手配までお問い合わせ下さい。

エス・エム・アイ・トラベルジャパン株式会社

取り扱い地域：タイ・ベトナム・カンボジア・マレーシア・シンガポール・ミャンマー・台湾

Ngan Dinh Club/ ガンディンクラブ

ホーチミンのスーパーアで一押しのウィンザープラザサイゴンの中には、他のホテルには無い吹き抜けの会場があり、通常のホテル内バンケットとは一味違ったパーティーを組むことができます。

宿泊にも値するホテルですが、もし宿泊ホテルは市内中心というケースでも、パーティー後に空港へ行くという日程の中でなら、特に距離を気に留める必要がないのも、最終日のパーティーにお勧めです。

モデルスケジュール

| | |
|-------------|-----------------------|
| 18:00 | 市内ホテル出発 |
| 18:30-20:30 | 夕食 |
| 21:00 | ホテル帰着（若しくは21:10頃空港到着） |

イメージ画像



ガンディンクラブ1



ガンディンクラブ2



ガンディンクラブ3



4階ホテルロビー



25階トップ オブ ザ タウン



フラメンコダンス（イメージ）

| | | | |
|------------------|--|--|----------------------|
| 場所 | ホーチミン市内中心から車で2-30分 | | |
| 食事 | ベトナム料理、中華、洋食 | | |
| 営業時間 | パーティーにより時間の調整を図ってくれる | | |
| お勧め人数 | 60-120名 | | |
| 参考料金 (2014年度) | 会場費 | お食事代に含む | |
| | 食事 | ベトナム料理、中華セットメニュー 洋食セット、又インターナショナルbuffet | お一人様35ドル お一人様43ドル |
| | 呑み放題2時間 | A(ビール、ソフトドリンク) B(ビール、ソフトドリンク、ワイン) | お一人様20ドル お一人様28ドル |
| | オプション | フラメンゴ2時間 | 1,150ドル |
| | | 伝統音楽2時間 | 1,100ドル |
| 備考 | 25階トップ オブ ザ タウンでの2次会 (ビール、ワイン、ソフトドリンク呑み放題+カナッペ) | | |
| | 2階にもお席を作ることは可能ですが、特に利用しなくても構いません。 | | |

※参考料金となります。お見積もりは各営業・手配までお問い合わせ下さい。

エス・エム・アイ・トラベルジャパン株式会社

取り扱い地域：タイ・ベトナム・カンボジア・マレーシア・シンガポール・ミャンマー・台湾